

Tokarka Seiger SLZ 800 x 3.000

tokarka sterowana cyklicznie

Typ maszyny: [Seiger SLZ 700 x 2000](#)

Sterowanie: Siemens

Rok produkcji: 2007

dostępne od: sofort / now

Id 14962



Dane techniczne

maks. długość toczenia: [mm] 3.000

średnica toczenia: [mm] 810

Umlaufdurchmesser ü. Planschieber / Swing diameter over Face slide: 540 mm

Zakres prędkości obrotowych: [1/min.] 9 - 1.800

liczba rewolwerów: 1

moc napędu: [kW] 20 / 28

Uchwyt narzędziowy: Parat Halter / Adaptierung Kennametal

Wyposażenie

przenośnik wiórów

Bohrstangenhalter

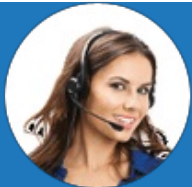
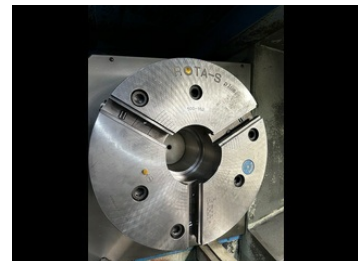
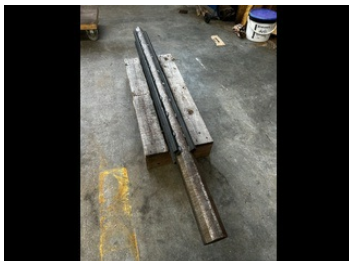
podtrzymka Ø300 - 540 mm

uchwyt 3-szczękowy [mm] Schunk 3 Backenfutter Rota S+ 500-162 Keilstangenfutter

tarcza tokarska [mm] 800 mm

Bohrstange

Zdjęcia



KONTAKT Tel: +49 (0) 611 5101990 E-mail: info@stenzel.de